

お仕事 図鑑

日本ビジネスデーター
プロセッシングセンター

自治体の困りごとを解消し、
よい関係を築く営業のお仕事



公共福祉事業

自治体営業

民間委託に興味をお持ちの自治体に、ヒアリングなどを通し
改善点を見つけ手段を提案。既存のお客様には関係性の維持に務めます。

どんな人が向いてる？

CHECK LIST

- お客様の要望に
タイムリーに対応できる方
- 課題解決力を持った方
- 相手の立場に立って考え、
コミュニケーションが積極的に取れる方
- 主体性を持って仕事に取り組める方

1つでも当てはまった方はぜひチャレンジを！

大切な心がけ

自治体事務を受注させていただくということには、
市民の皆様が納められた税金が使われます。自治体
の困りごとを、費用面でも運用面でもムリ・ムダ・
ムラを解消し、市民の皆様にとってサービス向上と
なる提案が必要です。また既存のお客様へもさらなる
事務効率化の提案も行いますので、常に新しい情
報を収集する姿勢も大切です。

ソレ、どんなお仕事？

市役所・区役所など全国の自治体を視野に、分析・提案、
アウトソーシング(業務委託や派遣)の提案を行います。品
物を売るのでなく、自治体の抱える問題や課題を解決するた
めのトータルコーディネートを行う営業であり、提案資料を通
しアイデアを活かせるなど、やりがいあるお仕事です。見積書
の作成、業者選定時の提案書作成、プレゼンテーションなど
も。また新規だけでなく、既存のお客様に案件管理、業務追
加、改案提案を行うなど関係性の維持も重要な業務です。

未経験でも大丈夫？

先輩たちは異業種からの転職者も多く、活躍していま
すのでご安心ください。同行営業などで、しっかりサ
ポートします。お客様の課題をヒアリングし、提案で
きる方、挨拶や立ち振る舞い、仕事を最後までやり切
るなど、誠実さのある方ならば大丈夫です。

日本データで働くメリットは？

スタッフ一人ひとりが仕事力を蓄えていける環境です。制度に関する専門知識を習得しながら、応対接客日本一を目指す日本データ者のビジネスマナーも身に付けていくことで、自信を持って働くことができます。全国各地の自治体で業務実績を持つ日本データ者だから、確かなノウハウと高い信頼を基盤に働く人をバックアップしていきます。

教育支援が充実

- ① 入社時研修で、公務や個人情報に関する教育を行い不安払拭。
- ② 配属後研修で、業務知識や社内の慣習・ルールを机上で学習。業務理解のため現場へ1～2ヶ月程度配属。
- ③ OJT研修で、先輩社員と一緒に自治体へ同行営業。お客様へのヒアリングや見積作成、提案書作成を実施。

日本データって どんな会社？

1968年創業の株式会社日本ビジネスデータプロセッシングセンターは、「公共福祉」「医療関連」「ITソリューション」「AI・ロボティクス・IoT」分野で、時代とともに社会貢献への可能性を広げ事業展開しています。公共福祉分野では、豊富な介護保険関連業務の受託実績を活かし、専門業者ならではの BPO（ビジネスプロセスアウトソーシングサービス）を実現します。

自治体事務の委託を受注するまで、期間は2～3年ほどかかります。その内容は見積もり依頼を受けて「概算見積」→「業務範囲変更」→「概算見積」→「業務範囲最終調整、執務スペースレイアウトについて協議」→「本見積」→議会により予算決定後「業者選定」→「業者決定」となります。それまでの間には、自治体と共に何度も検討を重ねていきます。受注が決まった後も、他の自治体の取組事例なども紹介しながら、業務効率化について提案を行います。自分一人で完結できる仕事ではなく、運用部門や他の営業と常に情報を共有しながら、信頼されるチームとしての営業体制が当社の強みです。生活に直結する自治体事務の委託化に携わることで、市民サービスの向上を図り、社会貢献を実感できるお仕事です。異業種からの転職者も多くおりますので、未経験の方でも一緒に仕事を覚えていきましょう。

教えて先輩！自治体営業

全国シェアと実績を誇る会社、そのチーム力で
よきコンサルタントとして地域貢献！

現場の本音 / 「ここがやりがい！」

市民サービス向上を
目標に社会貢献できる!

知識・経験・アイデアを
活かし頼れる
コンサルタントに成長!

実績・シェアが高く、
ライバル社と差別化した
提案ができる

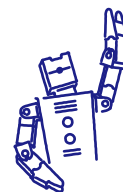
お客様から
「任せてよかった」の
声が聞ける

ITソリューション事業



医療関連事業

公共福祉事業



AI・ロボティクス・IoT事業

