

お仕事 図鑑



日本ビジネスデータ
プロセッシングセンター

要介護認定者の自立支援に向けた、
ケアプランを点検するお仕事



公共福祉事業

ケアプラン点検

ケアマネジメントの質の向上を図るために、ケアマネジャーが作成したプランを点検。
ケアマネジャーと面談し、自治体様へ報告書を提出します。

どんな人が向いてる？

CHECK LIST

- 事務作業にこつこつ取り組める
- 協調性がある
- ケアマネジャーの資格を活かしたい
- 土日が休める仕事につきたい

1つでも当てはまった方はぜひチャレンジを！

大切な心がけ

点検作業は一方向ではなく双方向で行い、ケアマネジャーとともに確認しあう姿勢でのぞみます。大切なのは、ケアマネジャーがどこに悩みつまずいているのかを把握し、点検を通して「気づき」を促すこと。再度点検を受けてみたいと感じることができるよう、一緒にレベルアップを図る心がけです。

ソレ、どんなお仕事？

要介護認定者の方が自宅で自立した生活を送れるようにすることが目的です。居宅サービス計画書（ケアプラン）作成やサービスを行う「居宅介護支援事業所」から提出されたアセスメントシート・ケアプラン（第1～7表）が、適切かどうかケアプラン点検支援マニュアルに沿って点検、面談内容にまとめます。ケアマネジャーとの面談でそれを検証確認しながら「気づき」を促し、その後に自治体様へ報告書を提出します。

未経験でも大丈夫？

ケアマネジャーの資格をお持ちの方は、介護保険法などの知識をより一層深めることができます。未経験の方でも「ケアプラン点検支援マニュアル」がありますので、どんなところを点検、確認すればよいのか、細部にわたって説明・記載されていますのでご安心ください！

日本データーで働くメリットは？

スタッフ一人ひとりが仕事力を蓄えていける環境です。制度に関する専門知識を習得しながら、応対接遇日本一を目指す日本データーのビジネスマナーも身に付けていくことで、自信を持って働くことができます。全国各地の自治体様で業務実績を持つ日本データーだから、確かなノウハウと高い信頼を基盤に働く人をバックアップしていきます。



教育支援が充実

- ① グループの先輩スタッフに、わからないことはすぐに質問できる環境を確保。
- ② 先輩スタッフの、実際にヒアリングしている場面を見学(イメージトレーニング)。
- ③ 必ずペアで面談にのぞむので、リアルタイムな指導。

その他、教育進捗状況確認表を活用するなど、習熟度を現場リーダーや先輩スタッフと共有することでサポート体制を充実させています。

日本データーって どんな会社？

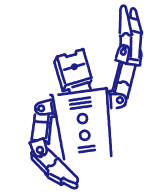
1968年創業の株式会社日本ビジネスデータープロセッシングセンターは、「公共福祉」「医療関連」「ITソリューション」分野で、時代とともに社会貢献への可能性を広げ事業展開しています。公共福祉分野では、豊富な介護保険関連業務の受託実績を活かし、専門業者ならではの BPO (ビジネスプロセスアウトソーシングサービス) を実現します。

ITソリューション事業



医療関連事業

公共福祉事業



AI・ロボティクス・IoT事業

現場の本音 / 「ここがやりがい！」

豊富な知識が
身につく

介護保険法の知識を深め、
支援者を陰から
支えていける喜び

ケアマネさんから
感謝の言葉がうれしい！

利用者が望む暮らしの
サポートができる

ケアプラン点検をしていくお仕事の中で介護保険制度について知識が深まり、ケアマネ(ケアマネジャー)さんが悩んでいることやつまづいていることを一緒に考えたり、助言したりすることなどで自分自身も成長できますよ。ケアマネジメントの重要性を理解し、ケアマネさんたちと利用者の真のニーズを見つけていく過程は、福祉にたずさわる人間としての醍醐味だと感じています。地域の高齢者を支える福祉行政にも貢献していけるので、やりがいをもって取り組めるお仕事です。法令通知などにのっとった根拠のある具体的なケアプラン記載のポイントを、ケアマネさんと一緒に確認や助言を行うことで、日ごろの疑問や不安を解消されます。そして、多忙を極めるケアマネさんの業務効率化に大きく役立っている喜びを感じられます。よりよく暮らすための自立につながる大切なお仕事。今までの経験を生かして、地域福祉活動を一緒に応援しませんか？

教えて先輩！ケアプラン点検

福祉に貢献できる日々、業務として 助言しながら自分が成長していける！

