

遊ぶ時は遊ぶ。 やる時はやる。

会社はたくさんありますが、
「行くのが楽しみ、働くのが楽しみ」という会社に出会えたら、
きっと人生何倍も素敵になることでしょう。

社内コミュニケーションを
大切に

イベントが 楽しい!

自分の可能性や仲間のいいところ
いろいろ発見できます。



❤️🗨️ 大抽選会
#全国からOK #YouTubeライブ配信
#豪華賞品多数 #900人超の参加 #家族も楽しめる



❤️🗨️ ぐびぐび会 & スイーツパーティー
#神戸 #東京 #日本データー名物 #参加自由
#飲み会 & お菓子パーティー #参加無料



❤️🗨️ 大文化祭
#神戸 #ふたば学舎 #家族も参加可能
#社員で作る #来場者500人 #みんな笑顔



❤️🗨️ クリスマスパティー
#神戸 #東京 #名古屋 #3拠点で開催
#クリスマス会 #プレゼント獲得のチャンス

好きなこと、
興味あることを応援

部活動で リフレッシュ

同好会からスタートし、仲間を
集めて部活を作れます。

その他部活 / フットサル部、テニス部、写真部、
バレーボール同好会、ぶどう酒同好会



活動ブログはこちらの
QRコードからご覧ください。



❤️🗨️ 音楽部
#SONIC (イベント) #音楽好き集まれ
#誰でもOK #バンド好き #初心者大歓迎



❤️🗨️ 野球部
#神戸 #ソフトボール大会 #対外試合もあり
#初心者大歓迎 #紅白戦 #BBQ #楽しく



❤️🗨️ 山登り部
#山好き #みんなで歩こう #アルプスチャレンジ
#運動不足解消 #山ボーイ山ガールのつどい



❤️🗨️ eスポーツ部
#会社でゲーム #Switch #オンラインも可 #お友達連れ可
#お菓子でおもてなし #勝者には賞品あるかも! ?

ITソリューション事業

お客様の多様なニーズに「+α」の人間力でITソリューションを提供、DXを推進



OFFICE



独立系マルチベンダーとして、業務系システムを中心に開発・インフラ・運用などお客様の最適化サポートから、自治体様のDX推進など、最先端技術を駆使しあらゆるニーズにお応えします。

職種紹介

- プログラマー** 情報システムの構築を主に担当する専門技術者です。
- システムエンジニア** 情報システムの設計、開発、試験を行う専門技術者で、お客様との折衝なども担当する、プロジェクトでのメインを担います。
- インフラエンジニア** 企業の情報システムを構築するエンジニアで、基盤の設計・構築・運用を行います。
- 運用システムエンジニア** お客様（ユーザー）が最適なサービスを受けられるようにシステムの運用・保守を行います。
- ITテクニカルアドバイザー** お客様（ユーザー）からの技術的な問い合わせや、トラブルなどに関する問い合わせに対応します。

先輩に聞きました！

2013年入社
インフラエンジニアとして働くIさんの場合

1日のスケジュール

- 9:00 出勤・メールチェック
- 9:30 当日タスクのメンバー共有
- 10:00 構築作業
- 12:00 昼食
- 13:00 翌週以降スケジュール調整
- 14:00 構築作業
- 16:00 当日作業結果まとめ
- 16:30 お客様への構築進捗報告
- 18:00 退勤

ご要望に対し、お客様システムの構築支援を実施。お客様が安心してシステムを利用開始できるよう、インフラ全般のサポートとともに、私たちにしか気づけない問題点や課題を積極的に解決します。

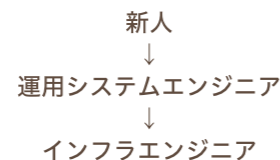
この仕事のやりがい

システムについてまったく知らなかった文系の私でも、先輩やお客様に支えられ、日々技術を習得しています。忍耐力が必要な作業もありますが、仮想クラウド、RPAといった最新技術を間近で体験でき、面白みを感じられるお仕事です。



野球部に所属しています！

キャリアアップ例



- 入社時に専門的研修あり
- 資格手当あり(最大10万/月)



開発に必要な、相互理解を深めて話し合いを重ねる環境があります。

医療関連事業

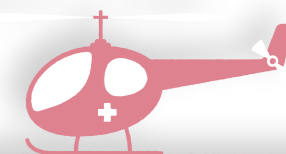
日本一の応対接遇を目指し、患者様・病院様に寄り添った医療事務の専門集団



高い専門性で培った信頼から、医療事務業務を中心に各地の公・私立病院様で最前線を支えます。医療事務サポートを中心に、医師事務作業補助業務(ドクターズアシスタント)のノウハウでも大きく期待されています。また、応対ランキングという制度を設け、切磋琢磨し応対接遇のレベルアップを図っています。

職種紹介

- 医療事務** 医療機関の入口で受付や、医療費の計算、患者様のご案内、診療報酬の請求をします。
- ドクターズアシスタント(医師事務作業補助業務)** 医師の指示に従って医師の事務作業を代行します。電子カルテの入力や診断書の作成など、ニーズが急増している人気の職種です。
- 病棟クラーク** 病棟のスタッフステーションに常駐し、看護師さんの指示のもと看護師さんのサポートをします。
- 外来クラーク** 看護師さんの指示の通りに、看護師さんの事務業務をお手伝いします。
- 救急受付** 医療事務のひとつで、夜間・土日祝の患者様や、救急車で運ばれてくる患者様の受付を行います。



先輩に聞きました！

2016年入社
医療事務として働くSさんの場合

1日のスケジュール

- 8:30 出勤
- 8:30 入院会計業務
- 12:30 休憩
- 13:30 伝票処理
- 15:00 他病棟のフォロー
- 17:30 退勤

医療の入院費の計算、診療報酬のレセプト請求業務などを主に行っています。また、入院費用に不安を抱えた患者様に保険制度の説明を行うなど、他部署との連携が大切なお仕事です。

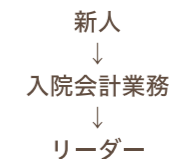
この仕事のやりがい

医療機関の入り口で受付、医療費の計算、診療報酬の請求などを行います。患者様が来られる病院の入り口であり出口でもあるので、コミュニケーションや気配りが大切です。その役割を担っている実感ややりがいがあります。



好きなイベントはスイーツパーティーです！

キャリアアップ例



- 資格手当あり
- 就職希望者向け資格対策セミナーあり



充実した教育制度！相談しやすい環境が整っています。

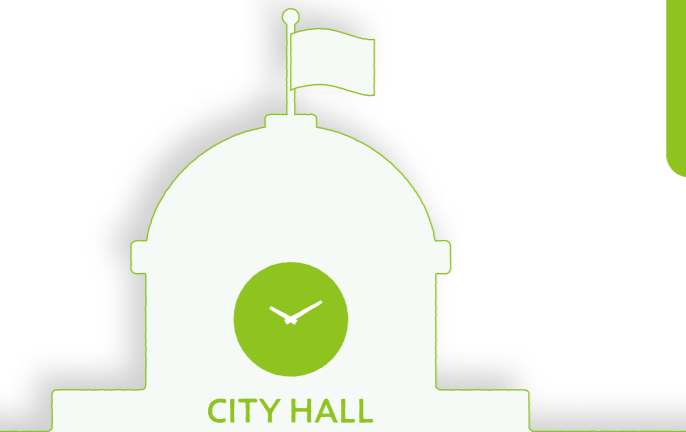
現時点での学力や学歴より、「人としてのありかた」「自分ができる！という意欲」に期待します。人を大事に共に成長していける会社です。皆さん、こんにちは。日本データターの社長の池恵二です。弊社は形態の異なる4事業で社会に貢献していく、国内でも異色の企業ではないかと思えます。創業半世紀を超え、従業員数はおよそ4000名になりました。一人ひとりを人財と考え、本質を高めるための+αにどんな挑戦をいただき、「すべての人の喜び」を目指します。学歴や現時点の学力より、心根とやる気が大事だと考えています。決まった形にこだわらず、多少型破りでもトライする人を応援しています。経営理念に「遊々精励」という言葉を掲げている企業も珍しいかもしれませんが、「遊ぶ時は遊ぶ、やる時はやる」をモットーに、楽しく自主的に仕事をしていく社風です。人生を面白くやっていきたいと考えている方、ぜひ日本データターでチャレンジしてください。

代表取締役社長 池恵二

半世紀を超えて百年企業へ。信頼と人財を大切に、4事業のシナジーで邁進。

株式会社日本ビジネスデータタープロセシングセンター(日本データター)は、神戸におけるIT・情報サービスのパイオニアとして、1968年に誕生。地域、社会、すべての人の喜びとなることを目的に、ITソリューション事業のみならず、業容を拡大・発展させ、医療関連事業や公共福祉事業でも着実に実績を築いています。さらにAI・ロボティクス・IoT事業、DX推進分野まで培ってきたノウハウと信頼を財産に、テクノロジーとホスピタリティの質を極めたサービスで社会に貢献します。





日本の要介護認定事務業務、自治体業務の民間委託スタート時から、委託業務を担う業界のパイオニアとして、質の高い作業水準で市民サービスの向上に貢献しています。

職種紹介

- ・**介護認定事務** 自治体業務の要介護認定事務に携わっており、さらには審査会事務局の運営など、介護保険に関わる事務業務を担当します。
※1 シェアNo.1
- ・**自治体事務** 自治体業務の介護保険以外の窓口や課を担当しており、市民サービスの要となる事務業務を担当します。
- ・**マネジメント** 自治体様と市民の皆様へ安定したサービスを提供できるよう、社員や本部と密に連携をとり、円滑な業務遂行を目指します。

※1: 総務省 HP 民間委託における各業務別資料より 令和元年5月1日時点

公共福祉事業

要介護認定事務のパイオニアとして高い専門性で自治体事務運営を支援



先輩に聞きました！

2018年入社 自治体事務として働くKさんの場合

1日のスケジュール

- 8:45 出勤・朝礼
- 8:50 チェック、入力作業
- 12:00 昼食
- 13:00 パソコン入力業務
- 14:45 書類提出のため銀行へ
- 15:00 発送物チェック
- 16:00 郵便作業
- 16:30 パソコン入力業務、帳票整理
- 17:30 退勤

市民の皆様が国民健康保険や後期高齢者医療保険に加入されている方で、払い過ぎになった保険料をお返し(還付)する業務や、保険料を口座振替にて行う口座情報の入力などを行っています。

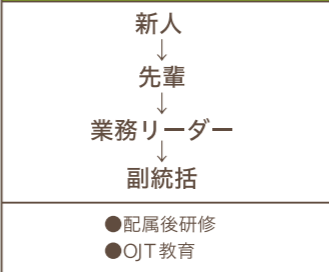
この仕事のやりがい

市民の皆様が個人情報などを扱う、間違いの許されないお仕事なので、とても慎重に取り組みます。職場の皆様とのコミュニケーションが大切であり、仕事のやりがいでもあります。



音楽部に入部しました！

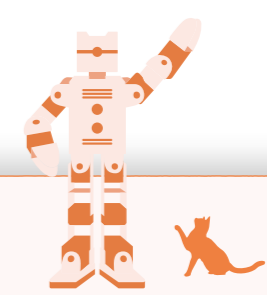
キャリアアップ例



習熟度を現場リーダーや先輩スタッフと共有することでサポート体制を充実させています。

AI・ロボティクス・IoT事業

第4次産業革命における新しいビジネススタイルの創造



社会が抱える様々な課題解決を図り、期待を超える技術と価値を生み出します。第4次産業革命における新たなビジネススタイルを創造していきます。

職種紹介

- ・プログラミング・工学教材 選ばれる大学・求められる教育を実現するロボット教材をはじめ、最先端教材を開発・提供します。
- ・AIソリューション 時代のニーズの省人化を加速、最適ソリューションの開発と導入支援でお客様に貢献します。
- ・IoTソリューション ロボット制御と50年を超えるITインフラ実績の融合で、IoTをスマートに加速します。

新卒向けの研修

新社会人として必要なスキルや知識、応対ノウハウなどを習得するための研修を行います。



その他

研修

一人前の仕事力

入社してから2~3年目に行う研修です。仕事に取り組む姿勢や心構えなどを学び、これから仕事のプロフェッショナルを目指すために、必要不可欠な要素をしっかりと身につけていきます。

階層別研修

等級(役職)別に求められる「知識」や「役割」を理解し、階層に沿ったスキルや考え方を身につけることを目標にベシックやリーダー層、新任管理職などターゲットに分けて実施します。

ハラスメント研修

ハラスメントを事前に防止するために、定期的に研修を実施しています。「自分も加害者になりうるかもしれない」という意識を持ち、身近な問題に対して理解を深めていきます。

全社勉強会

ISO取得企業として信頼ある企業活動を継続していくために、情報漏洩の防止や個人情報保護など全社員が知っておくべきことを毎年、勉強会として全従業員が受講する形式で実施しています。

制度・福利厚生

メンター制度

先輩社員が相談役として1人担当者がつきます。社会人1年目での不安なこと、悩みごとなどあるかと思いますが、相談できる環境を整えています。

JOB REACTION

評価者と被評価者の「対話」に重点を置き、会社を通じて従業員ひとり一人のキャリア形成・開発を目指す当社独自の人事制度です。

資格手当

ITソリューション・医療関連事業では資格手当が支給されます。(例:基本情報技術者、応用情報技術者、診療情報請求事務能力等)ITは最大10万円支給。

有給休暇

慣れない環境に飛び込む新卒の皆さんが安心して働けるように、入社後すぐに有給休暇を取得することも可能です。時間単位や半日単位などいろいろな取得方法があります。

内定者フォロー

内定後は、人事部との連絡ツール(チャット)を使い疑問や不安を解消しつつ、社内イベントもご案内します。e-ラーニングの事前研修も豊富で入社準備は万全です。

社員が笑顔になれる職場で、社会に広く貢献。

日本データーのブランドスローガンは「すべては、ひとから」です。人と人が出会い、つながって支え合い、人の笑顔で未来を紡いでいきたいという願いを込めています。社員一人ひとりの個性が活かされ、ご家族に安心いただき、仲間とのチームワークを楽しみ、その先のお客様と一緒に喜び合える環境を、本気で考え実行しています。ブランドマークは社名の頭文字「N」から、人と人が出会い織りなしていく力が、社会に広がっていく様子を表しています。

ブランドスローガン

すべては、ひとから

日本データービジョン

笑顔でつなぐ仲間と未来

経営理念

誠実謙虚 信頼創造 遊々精励

すべては、ひとから

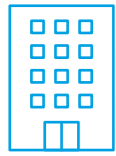


日本ビジネスデーター
プロセッシングセンター

数値で見る！ 日本データー

誠実謙虚な歩みを続け、2022年に創業55年を迎えました。
質を極めることで、信頼を積んでいく形をご覧ください。

創業



55年

お客様からご愛顧いただき半世紀を超えました。
期待にお応えできる百年企業へと向かいます。

業績



創業以来
黒字経営

1968年の創業以来、黒字経営を続けています。
今後も誠実謙虚な姿勢で安定経営を
継続します。

女性管理職



33.7%

2022年8月末現在
近畿(2府4県)平均8.8%
※2021年9月22日神戸新聞調べ

ライフステージに合わせ働き方を変えていける
など、女性従業員も長きにわたり、活躍いただけ
る環境があります。

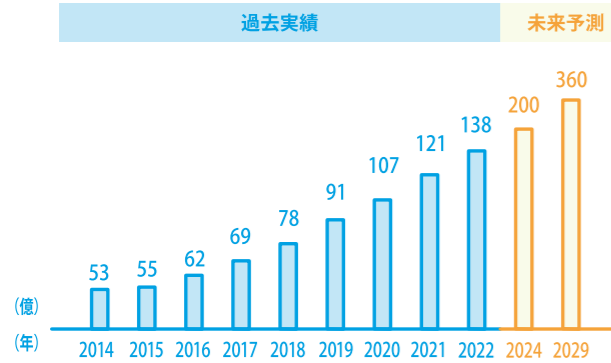
売上推移

8年間(2014~2022)

年平均成長率14%
日本データーの新規事業

249%成長

- AI・ロボティクス・IoT事業
- 自治体DX推進
- サイバーセキュリティ



お客様のニーズにお応えし、+αの価値を生み出して事業を拡大し
成長してきました。最新のテクノロジー分野に積極的に取り組み、
さらなる飛躍を目指します。

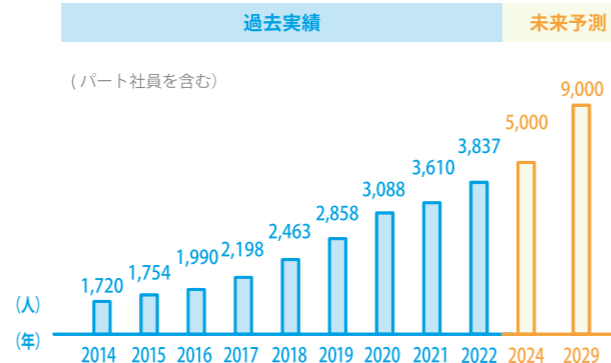
従業員数

8年間(2014~2022)

年平均成長率12%
日本データーの新しい取り組み

219%増

- 女性活躍の支援(女性管理職の積極登用)
- 企業主導型保育園の設立



人材は人財であるというポリシーのもと、
一人ひとりの個性を尊重した働きやすい環境を目指し、
共に成長し合える仲間がどんどん増えています。

年間休日

120日以上

男性育休実績あり

各種受賞歴(直近)

- 2017年・ひょうご仕事と調和推進企業認定
- 2018年・兵庫ものづくり大賞審査員特別賞
 - ・全国医療福祉教育協会
 - ・実務能力認定試験優秀団体賞
 - ・知的財産活用奨励賞
- 2019年・はばたく中小企業300社
 - ・名古屋ワークライフ・バランス
 - ・推進企業認定
- 2023年・ハタラクエール2023
 - ・福利厚生推進法人認証取得
 - ・健康経営優良法人認定



男女比

部門	男性	女性
全体	2	8
ITソリューション事業	8	2
医療関連事業	1	9
公共福祉事務事業	1	9
管理本部・その他	6	4

選考フロー

- ・エントリーから内定まで1ヶ月~1ヶ月半を予定しています。
- ・インターンシップも実施しております。ご希望の方は人事部までお問合せください。
- ・高卒の場合選考フローが異なりますので、ハローワークの求人票をご確認ください。



※④~⑤のいずれかで筆記試験もあります

COMPANY PROFILE

社名	株式会社日本ビジネスデータープロセッシングセンター (略称:日本データー)	売上	154億円(2023年度) 138億円(2022年度) 121億円(2021年度) 107億円(2020年度) 91億円(2019年度) 78億円(2018年度) 69億円(2017年度) 62億円(2016年度)
創業	1968年(昭和43年)2月		
資本金	5,000万円		
従業員数	4,317名(2023年10月時点)		
系列会社	株式会社日本データープラス		
代表者	代表取締役社長 池 恵二		
URL	http://www.nihon-data.jp/		

所在地

【本社】

神戸市中央区伊藤町119大樹生命神戸三宮ビル3F

【東京支社】

東京都新宿区西新宿6-5-1新宿アイランドタワー5F

【札幌支店】

北海道札幌市中央区北四条西5-1林業会館2F

【苫小牧支店】

北海道苫小牧市表町2-1-14王子不動産第3ビル6F

【横浜支店】

横浜市西区みなとみらい2-2-1横浜ランドマークタワー18F

【名古屋支店】

名古屋市中村区名駅3-25-9第一堀内ビルディング3F

【大阪梅田支店】

大阪府大阪市北区梅田2-2-2ヒルトンプラザウエストオフィスタワー10F

【大阪心斎橋支店】

大阪市中央区南船場4-12-12ニッセイ心斎橋ウエスト4F

【神戸ポートアイランド支店】

神戸市中央区港島南町5-5-2KIBC神戸国際ビジネスセンター北館6F

【姫路支店】

兵庫県姫路市豊沢町135姫路大同生命ビル5F

【小倉支店】

北九州市小倉北区鍛冶町1-1-1北九州東洋ビル5F

【福岡支店】

福岡市中央区西中洲12-33福岡大同生命ビル11F

■認証資格許認可等

ISMS/ISO(JISQ)27001(情報セキュリティ)

QMS/ISO(JISQ)9001(品質)

EMS/ISO(JISQ)14001(環境)

プライバシーマーク[JISQ15001]

厚生労働省一般労働者派遣事業 許可番号:派28-300795

有料職業紹介事業 許可番号:28-ユ-300666

次世代育成支援対策推進法:厚生労働大臣認定[くるみんマーク]取得企業

介護と仕事の両立推進:[トモニマーク]取得企業

電気通信事業届出済 届出番号:E-8-662



■福利厚生

保険制度:健康保険、厚生年金保険、雇用保険、労災保険、団体生命保険、
確定給付企業年金

福利厚生制度:財形貯蓄、従業員持株会、各種慶弔金、福利厚生倶楽部、
企業主導型保育「NDCにこここ保育園」※一部エリアのみ、社内報アプリ
レクリエーション:社員旅行、ソフトボール大会、クリスマスパーティー、
ぐびぐび会&スイーツパーティー、大抽選会 他

採用についてのお問合せ

本社人事部まで

コーポレートサイトQRはこちら

TEL:0120-05-0871(平日9時~18時)

WEB:https://ssl.nihon-data.jp/contact/recruit/

